

デジタル化・AI導入補助金

を活用して

最新の

電子カルテ

を導入しませんか？

プロシード エーアール
ProSeed AR

人気電子カルテシステム

「ProSeed AR」を

導入できるチャンスです！

IT導入補助金 インボイス枠

	補助率	補助額
ソフトウェア オプション	3/4、4/5 ※	50万円以下
	2/3	50万円超～ 350万円以下
ハードウェア (PC、プリンター)	1/2	10万円以下

※中小企業（従業員数6名以上）は3/4、小規模事業者（従業員数5名以下）は4/5

令和8年度 申請期間

スタート!!

3月30日(月)～

補助金申請支援手数料（完全成功報酬型）

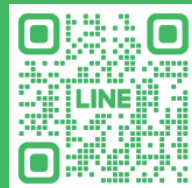
申請支援手数料 330,000円（税込み）

効果報告支援手数料 33,000円/回（税込み）

HOJOMOコンソーシアム運営事業者
株式会社SGメディカルパートナーズ
問い合わせ先：aihojokin@sgmedical.info

SGメディカルパートナーズ
LINE公式アカウント

LINE ID：@SGMP



デジタル化・AI導入補助金

を活用して

歯科予約管理システム

を導入しませんか？

リザーブMaster

日々の予約の管理や経営に必要な来院促進
や患者管理・分析の機能などが装備され、
患者さんには安心が伝わります。

人気歯科予約管理システム

「リザーブ Master」の

導入額の2分の1以上の補助を
受けられるチャンスです！

IT導入補助金 通常枠

補助率

補助額

1/2、2/3 ※

150万円迄

※ 3か月以上地域別最低賃金+50円以内で雇用している
従業員が全従業員の30%以上である場合、2/3

補助金申請支援手数料（完全成功報酬型）

申請支援手数料 330,000円（税込み）

効果報告支援手数料 33,000円/回（税込み）

令和8年度 申請期間

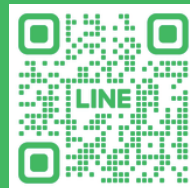
スタート!!

3月30日(月)~

HOJOMOコンソーシアム運営事業者
株式会社SGメディカルパートナーズ
問い合わせ先：aihojokin@sgmedical.info

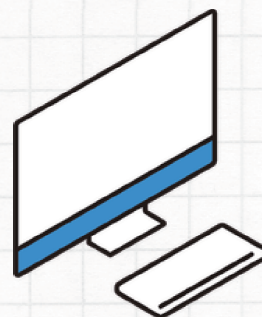
SGメディカルパートナーズ
LINE公式アカウント

LINE ID：@SGMP



労働生産性向上のための業務効率化やDX化に向けた

デジタル化・AI導入補助金 2026



必要書類



個人事業主

- 運転免許証または住民票
- 所得税の納税証明書
(その2所得金額用)
- 確定申告書 (令和7年度)
- 第一表の控え
- 所得税青色申告決算書

法人

- 履歴事項全部証明書
- 法人税の納税証明書
(その1またはその2)
- 決算書 (直近分)
- 貸借対照表
- 損益計算書
- 販売費及び一般管理費

申請手数料



完全成功報酬型

- 申請手数料 330,000円 (税込)
- 効果報告手数料 33,000円/回 (税込)

ご案内



AI導入補助金の申請について、
SGメディカルパートナーズが支援いたします！

今後の手続き



1. GビズIDプライムの取得
2. SECURITY ACTIONの取得
3. 加点項目の登録
4. お手続きフォームの入力
5. 補助金申請入力①
6. 補助金申請入力②
7. 採択発表
8. 設備導入
9. 実績報告

注意事項



- 設備の発注は、補助金採択後に可能となります。
- 補助金額は、個別にご案内いたします。
- 要件や加点項目についてご確認のうえ、申請してください。

GビズIDの取得方法も
こちらから！

SGメディカルパートナーズ
LINE公式アカウント

LINE ID : @SGMP

